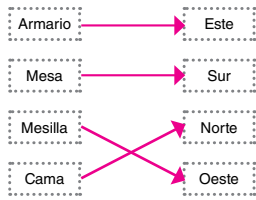
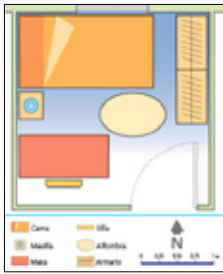


58

5 Nombre y apellidos: \_\_\_\_\_ Fecha: \_\_\_\_\_ Ciencias Sociales 2.º R

- 1 ¿Qué utilizamos para orientarnos? Contesta.  
*La brújula, los planos y los mapas.*
- 2 Indica en cada caso si utilizarías un plano o un mapa.  
 Para ir a un lugar de una localidad: *Un plano.*  
 Para consultar cómo llegar desde mi localidad a cualquier lugar de España: *Un mapa.*  
 Para conocer las habitaciones de una casa: *Un plano.*  
 Para representar el relieve de mi comunidad autónoma: *Un*  
*mapa.*

3 Observa esta habitación con atención y une mediante flechas los muebles con los puntos cardinales correspondientes:



© Grupo Anaya, S. A. Material fotocopiable autorizado.

Área fotocopiable

REFUERZO

59

5 Nombre y apellidos: \_\_\_\_\_ Fecha: \_\_\_\_\_ Ciencias Sociales 2.º R

- 4 ¿Qué tipo de mapa tengo que observar para conocer el tiempo que hará mañana?  
*Un mapa del tiempo.*  
 ¿Y para localizar las montañas y los ríos de España?  
*Un mapa físico.*
- 5 Observa el mapa siguiente. ¿De qué tipo se trata?



*Es un mapa político.*

6 Di qué tipo de mapa es y explica por qué.



*Un mapa físico porque representa las montañas y los ríos.*

© Grupo Anaya, S. A. Material fotocopiable autorizado.

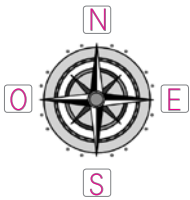
REFUERZO

Área fotocopiable

60

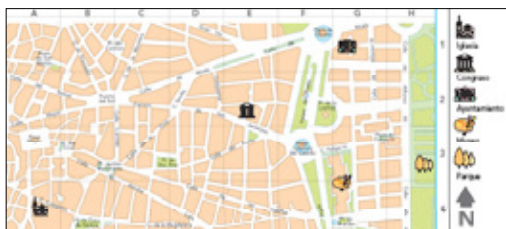
5 Nombre y apellidos: \_\_\_\_\_ Fecha: \_\_\_\_\_ Ciencias Sociales 2.º A

1 Escribe los puntos cardinales y completa.



El Sol sale por el *este* y se oculta por el *oeste*.

2 Observa el plano siguiente y contesta.



¿Qué edificio se encuentra al norte, el museo o el ayuntamiento?

*El ayuntamiento.*

Si desde la iglesia vas al parque, ¿hacia qué dirección caminas, hacia el este o hacia el oeste?

*Hacia el este.*

© Grupo Anaya, S. A. Material fotocopiable autorizado.

Área fotocopiable

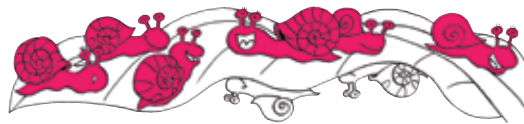
AMPLIACIÓN

5 Nombre y apellidos: \_\_\_\_\_ Fecha: \_\_\_\_\_ Ciencias Sociales 2.º A

3 Escribe dos características de un plano y dos de un mapa.

Plano	Mapa
<i>Representa una habitación, una casa.</i>	<i>Representa una parte o toda la Tierra.</i>
<i>Tienen nombres, dibujos y símbolos.</i>	<i>Hay diferente tipos: políticos, físicos...</i>

4 Colorea los caracoles que están arriba de la hoja y contesta.



¿Cuántos caracoles están abajo? *2*

5 Piensa y responde.

Si está atardeciendo y extiendes tus brazos en cruz dirigiendo el brazo izquierdo hacia donde está el Sol...

¿Hacia qué punto cardinal lo diriges? *Hacia el oeste.*

¿Qué punto cardinal señalaría tu brazo derecho? *El este.*

© Grupo Anaya, S. A. Material fotocopiable autorizado.

AMPLIACIÓN

Área fotocopiable

64

© Grupo Anaya, S. A. Material fotocopiable autorizado.

Área fotocopiable



62

5 Nombre y apellidos: \_\_\_\_\_ Fecha: \_\_\_\_\_ Ciencias Sociales 2.º EV

1 Colorea las zapatillas según se indica y contesta:  
 a la derecha de la niña → azul a la izquierda del niño → rojo

¿Cuál de los dos queda a tu derecha, el niño o la niña?  
 El niño \_\_\_\_\_

2 Colorea las flechas como se indica:  
 izquierda: rojo derecha: azul arriba: amarillo abajo: verde

62 Área fotocopiable

© Grupo Anaya, S. A. Material fotocopiable autorizado.

EVALUACIÓN

63

5 Nombre y apellidos: \_\_\_\_\_ Ciencias Sociales 2.º EV

3 Marca la imagen correcta.

4 Responde a las siguientes cuestiones teniendo en cuenta este plano:

a) Escribe el nombre de la plaza en la cual se encuentra el Teatro Romea.  
 Plaza de Julián Romea \_\_\_\_\_

b) ¿Hacia qué punto cardinal está la Plaza de San Nicolás?  
 El Oeste \_\_\_\_\_

d) ¿Hacia qué punto cardinal está orientado el río en este plano?  
 El Sur \_\_\_\_\_

5 ¿Cuáles son los elementos que componen un mapa? Explícalos brevemente.  
 Los colores y los símbolos, que componen la leyenda. \_\_\_\_\_  
 \_\_\_\_\_

63 Área fotocopiable

EVALUACIÓN